

【物件番号 7 - 1】

物件調書

所 在	地目	面積 (㎡)	
磐田市見付字不動上 4043 番、 磐田市見付字不動上 4043 番 2	宅地	344	56

【物件番号 7-1】

物 件 調 書

① 土地の表示	磐田市見付字不動上 4043 番、磐田市見付字不動上 4043 番 2			
② 最低売却価格	1, 7 6 0, 0 0 0 円			
③ m ² 当たり単価	約 5, 1 0 0 円			
④ 地目	登 記 地 目	宅 地	現 況	更 地
⑤ 地積	登 記 面 積	344.56 m ²	実 測 面 積	344.56 m ²
⑥ 地積の確定	<input type="checkbox"/> 登記簿面積による <input checked="" type="checkbox"/> 実測面積による			
⑦ 測量図	<input type="checkbox"/> 確定測量図（隣接する全ての土地の境界確定（立会）の成果に基づく測量図）			
	<input checked="" type="checkbox"/> 地積測量図（分筆登記等の申請図書として法務局に保管されている測量図）			
	<input type="checkbox"/> その他測量図（確定測量図、地積測量図以外の測量成果に基づく測量図）			
	<input type="checkbox"/> 測量図なし			
⑧ 法規制等	都市計画区域	磐田市都市計画区域	建 ぺ い 率	60%
	用 途 地 域	第一種中高層 住居専用地域	容 積 率	150%
	地 区 計 画	無	最低敷地面積	—
	・ その他の地域地区：居住誘導区域 ・ 関係する法令や条例等により、許認可や規制がかかる場合があります。事前に関係機関へ必ず確認してください。			
	〈問合せ先〉用途地域・開発・土地利用 磐田市 都市計画課 ☎ 0538-37-4935 建築確認 磐田市 建築住宅課 ☎ 0538-37-4899			
⑨ 接面道路	東 側	—	幅員：	—
	西 側	—	幅員：	—
	南 側	—	幅員：	—
	北 側	—	幅員：	—
	・ 無道路地			
⑩ 供給・処理施設	項 目	施 設	引込	連 絡 先
	飲 料 水	上水道	無	磐田市上下水道総務課 ☎0538-58-3086
	汚水・雑排水	公共下水道	無	磐田市上下水道総務課 ☎0538-58-3086
	雨 水	道路側溝	—	磐田市道路河川課 ☎0538-37-4808
	ガ ス	—	無	中部ガス浜松支店 ☎053-462-9323
	電 気	—	無	中部電力㈱磐田営業所 ☎0120-985-241
	・ 各施設の設置や移設、使用に係る協議及び申請は、買受人が行ってください。 ・ 加入金、負担金や工事費などが発生した場合は、買受人の負担とします。			
⑪ 水道本管の敷設 状況	東 側 道 路 内	— φ	北 側 道 路 内	— φ
	西 側 道 路 内	— φ	南 側 道 路 内	— φ

	・水道加入金未加入 ・上下水道総務課との給水協議が必要になりますので、事前に確認してください。			
⑫下水道本管の敷設状況	東側道路内	— φ	北側道路内	— φ
	西側道路内	— φ	南側道路内	— φ
	・下水道負担金未納 ・上下水道総務課との協議が必要になりますので、事前に確認してください。			
⑬ガス管の敷設状況	東側道路内	— mm	北側道路内	— mm
	西側道路内	— mm	南側道路内	— mm
	・ガス事業者との協議が必要になりますので、事前に確認してください。			
⑭敷地内の電柱、電線等	項 目	数 量 等	連 絡 先	
	中 電 柱	—	中部電力(株)磐田営業所 ☎0120-985-241	
	N T T 柱	—	N T T 西日本掛川支店 ☎0537-24-9951	
	道路標識	—	磐田警察署交通課規制係 ☎0538-37-0110（代）	
	カーブミラー	—	磐田市道路河川課 ☎0538-37-4808	
⑮交通機関 （道程距離）	鉄 道	（ J R 東海道本線）	磐田駅	約 2. 1 km
	バ ス	（遠鉄バス）	西坂町	約 0. 5 km
⑯主な公共施設 （直線距離）	磐田市役所		約 1. 2 0 km	
	磐田市立中央図書館		約 0. 7 5 km	
	静岡県中遠総合庁舎		約 0. 5 5 km	
	磐田市総合体育館		約 0. 5 0 km	
⑰引渡し条件	物件は、現状有姿のままで引渡します。			
	・土質、地盤、地下埋設物等の調査は実施していません。 ・量水器ボックスや給排水管等が残っていた場合の撤去費用は、買受人の負担とします。 ・敷地内の土留擁壁、雨水排水溝等の残置工作物の撤去費用は、買受人の負担とします。 ・敷地の柵の撤去及び撤去費用は、買受人の負担とします。 ・防草シートの撤去費用は、買受人の負担とします。 ・対象物件に隣接して国有地（旧法定外公共物）が介在しています。国有地の取得手続き及び取得費用は買受人の負担とします。			
⑱その他	・物件調書の記載事項が現状と異なる場合は現状が優先します。 ・水道、下水道等の協議によって、費用が発生する場合は買受人の負担になります。必ず事前に確認をしてから申込みをしてください。			

※この物件調書は、物件の概要を把握するための参考資料であり、宅地建物取引業法第 35 条規定する重要事項説明書ではありません。必ず必要事項についての調査と現地の確認をしてください。

なお、現地を確認する際は事前に磐田市 資産経営課 (☎ 0538-37-4804) までお問い合わせください。

【物件番号 7－1】

所在：磐田市見付字不動上 4043 番、4043 番 2



磐田市陸上競技場

○ 28.3

25.8

○ 25.4

(P)

24.7

○ 14.6

W

○ 10.6

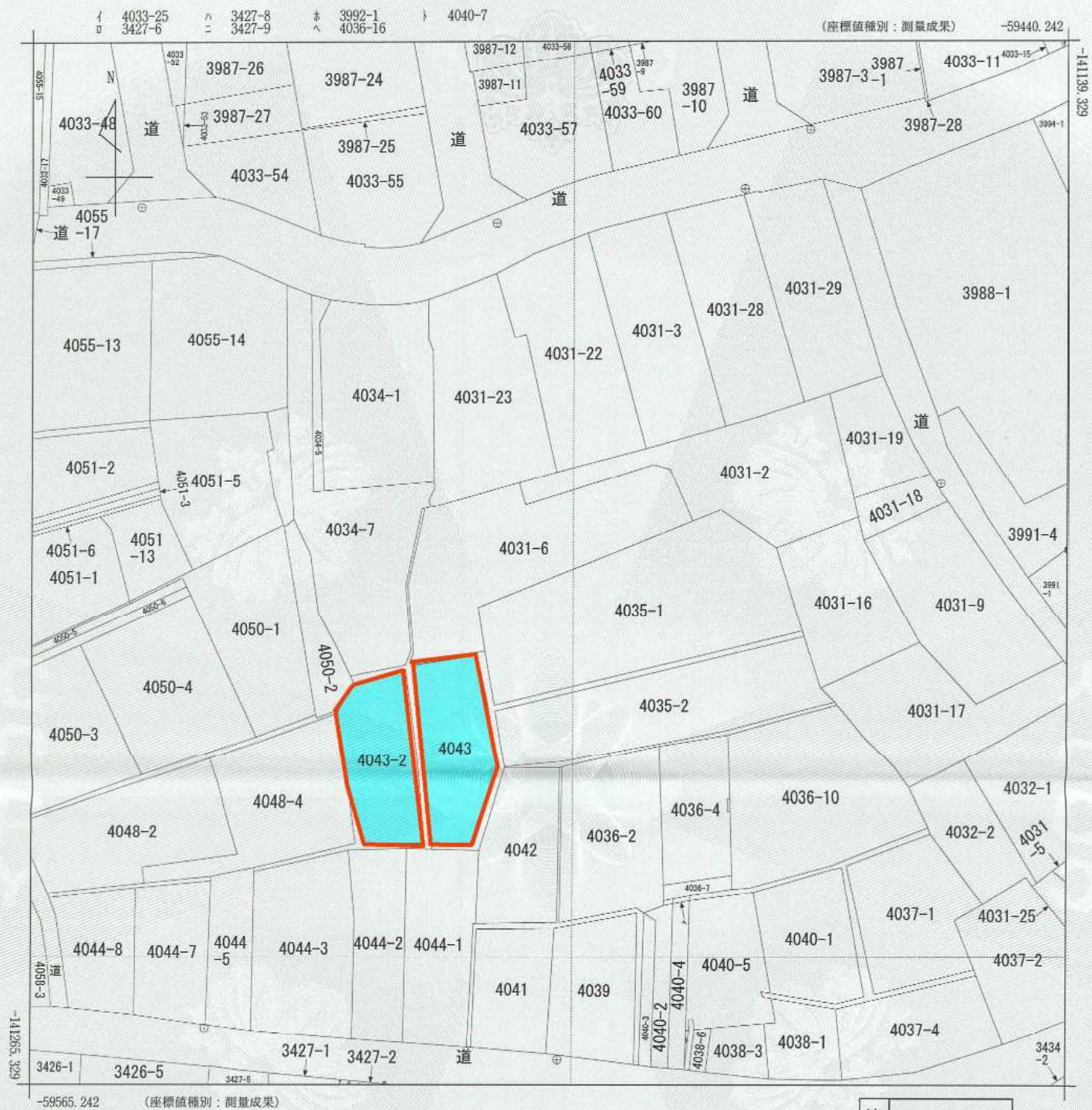
見付4043番
4043番2

(P)

24.60

0 40m





地番区域見出
見付

請求部	所在	磐田市見付字不動上				地番	4031番6			
出力縮尺	1/500	精度区分	甲一	座標系番号又は記号	VIII	分類	地図(法第14条第1項)		種類	法務局作成地図
作成年月日	令和5年1月31日			備付年月日(原図)	令和5年2月3日			補記事項		

これは地図に記録されている内容を証明した書面である。

令和7年5月12日

静岡地方方法務局磐田出張所

請求番号：13-1

登記官

鈴木俊之

